



ROLETY ZEWNĘTRZNE NATYNKOWE

INSTRUKCJA MONTAŻU

UWAGA!

PRZED MONTAŻEM SPRAWDŹ
WYMIARY PRODUKTU. PRZYŁÓŻ
KASETĘ Z PROWADNICAMI W
MIEJSCU GEDZIE MA BYĆ
MONTOWANA, CELEM
PRAWIDŁOWEGO MONTAŻU
PROWADNIC.

PROWADNICE POWINNY
ZACZYNAĆ SIĘ OK. 17 MM OD
OTWORU BRZEGOWEGO GLIFU,
JEŚLI NIE USTALONO INACZEJ.

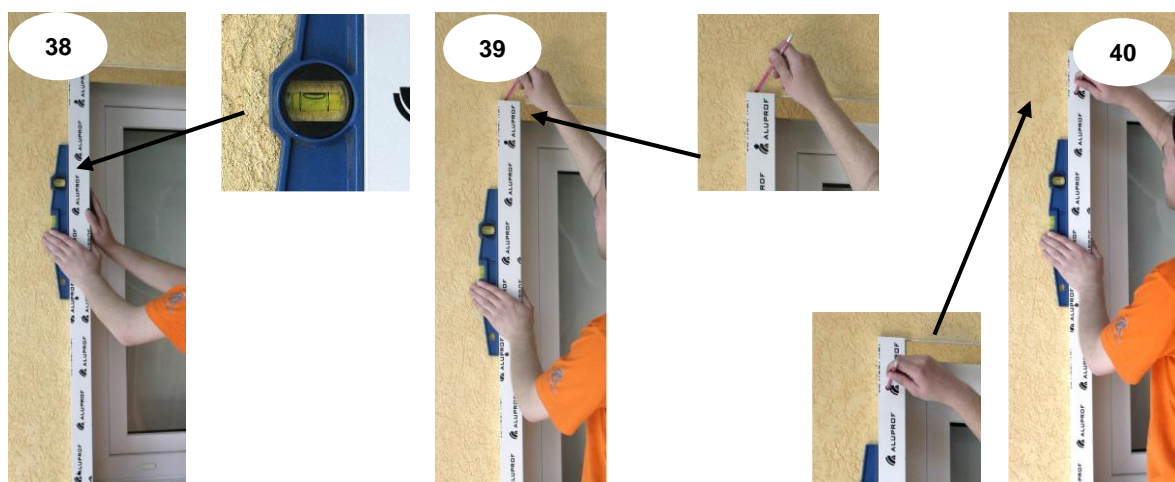
II SYSTEM ROLET ZWIJANYCH ADAPTACYJNY SK – MONTAŻ NA ŚCIANIE BUDYNKU

Kolejność montażu

a) Sprawdzić wymiary otworu budowlanego [36], [37].



b) Przyłożyć prowadnicę do podłoża i ustawić w pionie [38]. Zaznaczyć miejsce przewiercenia otworu pod taśmę lub linkę napędu ręcznego (ok. 17mm powyżej krawędzi prowadnicy) [39], następnie zaznaczyć miejsce przewiercenia otworów do przykręcenia prowadnicy [40].



c) W zaznaczonych miejscach wywiercić otwory pod kołki rozporowe (długość i rodzaj dostosować do konstrukcji ściany) [41] oraz otwór pod taśmę lub linkę napędu ręcznego [42].

- pod taśmę – wiertłem $\varnothing 20 \div 22$ mm (w wykonany otwór należy włożyć rurkę instalacyjną $\varnothing 20 \div 22$ mm i uciąć równo z murem zarówno od wewnątrz jak i od zewnątrz pomieszczenia)

- pod linkę – wiertłem $\varnothing 10 \div 13$ mm (w wykonany otwór należy włożyć sprężynę - prowadnicę linki) i dopasować jej długość do grubości muru.

W przypadku napędu elektrycznego otwór pod przewód siłownika wiercimy w miejscu w którym przewidziane jest prowadzenie instalacji elektrycznej



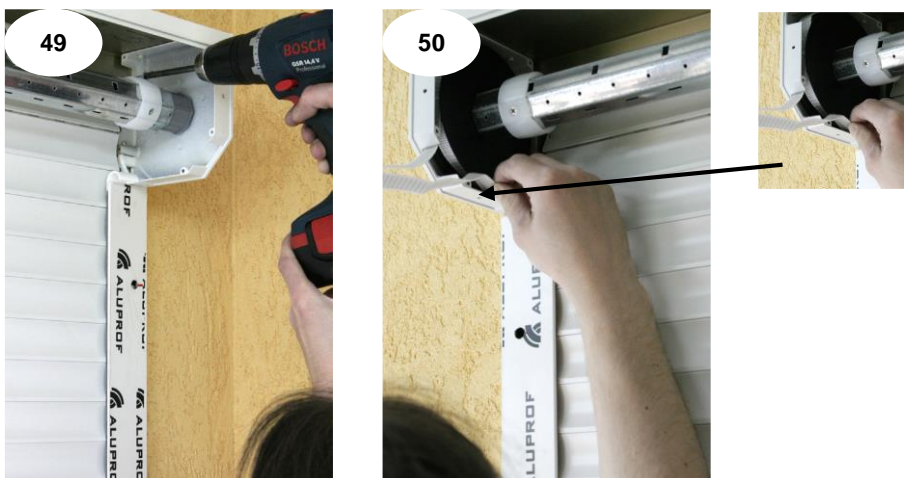
d) Włożyć kołki rozporowe w przewiercone otwory [43], następnie przyłożyć prowadnicę [44] i przykręcić ją do podłoża [45].



e) Przyłożyć skrzynkę roletową (wraz z drugą prowadnicą) do ściany [46], ustawić podobnie jak w przypadku pierwszej prowadnicy, zaznaczyć miejsca przewiercenia, wywiercić otwory, włożyć w nie kołki rozporowe i całość przykręcić do podłoża. Następnie odkręcić wkręty [47] i otworzyć skrzynkę roletową (dół) [48].



f) Opuścić kurtynę rolety do parapetu i przykręcić skrzynkę do podłoża (z dwóch stron) [49]. Przełożyć taśmę, (linkę) przez otwór do wewnątrz pomieszczenia [50]. W przypadku rolety z napędem elektrycznym należy dodatkowo wyregulować ograniczniki krańcowe (za pomocą przewodu montażowego) następnie podłączyć elementy sterowania zgodnie z instrukcją montażu (napędu, centralki, sterownika itp.). Przewód zasilający wyprowadzić zgodnie z planami instalacji elektrycznej.



g) Od strony wewnętrznej na wyjściu otworu [51], zamontować prowadnicę taśmy (linki) [52] za pomocą wkrętów [53].



h) Wyciągnąć zawleczkę [54] i podważając śrubokrętem jedną stronę obudowy - otworzyć zwijacz [55]. Przykręcić zwijacz do ściany za pomocą wkrętów [56]. Zaczepić taśmę (linkę) o zaczep trzymając mocno obudowę sprężyny obrócić i zwolnić blokadę [57]. Przy zamontowanym zwijaczu i opuszczonej kurtynie na bęben sprężyny należy nawinąć 2-3 zwoje taśmy / linki [58]. Zamknąć obudowę zwijacza [59].



i) Sprawdzić prawidłowość wykonania wszystkich połączeń.
j) Przeprowadzić próbę działania rolety.

k) Zamknąć [60] i przykręcić skrzynkę roletową (dół) [61].



l) Zdjąć folię ochronną ze skrzynki [62] i prowadnic [63] oraz z pozostałych elementów. Zaślepić otwory w prowadnicach [64].



m) Przeszkolić użytkownika w zakresie obsługi działania rolety.

n) Przekazać użytkownikowi instrukcję użytkowania i konserwacji, gwarancję oraz podpisać protokół odbioru.